

e-line überdachungen

Energieeffizienz, Sicherheit und Komfort



Schwimmbadüberdachungen mit sofortiger Lieferung ab Lager auf die meistverkauften Beckengrößen

e-line flat clear

SCHIENENBAHN

Die 12 mm hohe, auf der Gehfläche montierte Schienenbahn ermöglicht eine leichtgängige Verschiebbarkeit der Segmente und bietet durch Chromstahl Windhaken eine permanente Sturmsicherung.

SEGMENTDICHTUNG

Die Abdichtung zwischen den Segmenten wird durch Silikon-Gummilippen von höchster Qualität gewährleistet. Die Gummilippen berühren die Rahmenprofile nur im geschlossenen Zustand, um so eventuelle Beschädigungen (Schleifspuren) durch das Verschieben der Segmente zu vermeiden.

SCHIENENVERLÄNGERUNG

Die Standardausführung beinhaltet 2,8 m Schienenverlängerung, damit sie vom Becken vollständig verschoben werden kann.

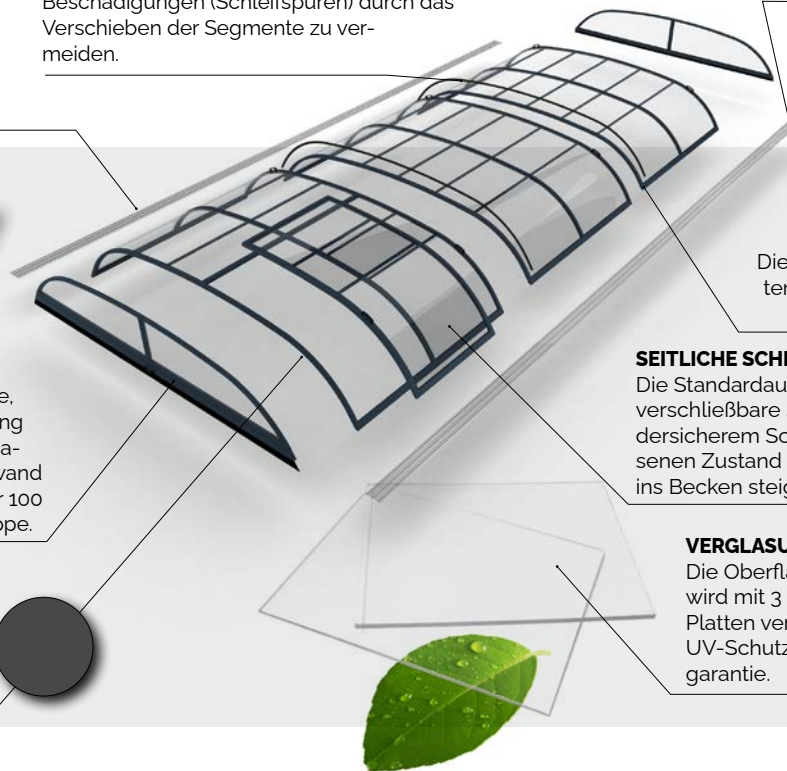
Technischer Inhalt

FRONT- UND RÜCKWAND

Die Frontwand verfügt über eine hochklappbare Schwelle, die eine 110 mm große Öffnung beim Verschieben der Überdachung ermöglicht. Die Rückwand schließt zum Boden mit einer 100 mm waagerechten Gummilippe.

FARBE DER ALUMINIUM-KONSTRUKTION

Anthrazit (RAL 7016)



VERSTECKTE VERBINDUNGSELEMENTE

Die Profile werden mit versteckten Verbindungselementen zusammengesetzt.

SEITLICHE SCHIEBETÜR

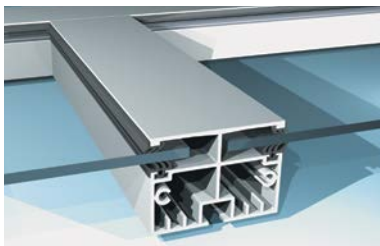
Die Standardausführung beinhaltet eine verschließbare seitliche Schiebetür mit kindersicherem Schloss, um auch im geschlossenen Zustand der Überdachung bequem ins Becken steigen zu können.

VERGLASUNG

Die Oberfläche der Überdachung wird mit 3 mm soliden Polycarbonat-Platten verglast, mit beidseitigem UV-Schutz und 10 Jahre Herstellergarantie.

Marktführende technische Lösungen

Bequeme, sichere Funktion - lange Lebensdauer



Starke Rahmenkonstruktion, flexible Verglasung

Legiertes und gehärtetes AlMgSiO 0,5 F19, F22 Aluminium Profilsystem mit großer Festigkeit. Schwimmende Verglasung beidseitig mit EPDM-Gummidichtung.



Superflache Schiene

12 mm hohe, begehbare Oberfläche, in einer silbereloxierten Ausführung. Die Schienenbahn sichert den permanenten Windschutz, damit die Konstruktion auch starkem Wind standhält.



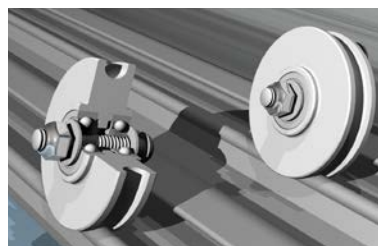
Segmentpositionierung

Patentiert, intelligente Segmentpositionierung. Nach dem Öffnen des größten Elements öffnen und schließen sich die anderen Segmente automatisch.



Qualicoat

Alle unserer Profile werden in unserer eigenen, vollautomatischen, nach Qualicoat zertifizierten Pulverbeschichtungsanlage beschichtet.



Laufrollen

Laufrollen auf dem Boden und Laufräder auf den Schienen aus POM (Poly-Oxy-Methylen). Die Achsen der Rollen sind beidseitig mit stabfesten Kugellagern versehen.



Klappe

Die Klappe sichert eine Bewegung der Überdachung über Hindernisse, wie z.B. einen sichtbaren Beckenrand, bis zur 150 mm Höhe.



e-line flat clear

Technische Daten									
Becken- größe (m)	Modell	Länge Überdachung (m)	Breite innenmaß Überdachung (m)	Breite außenmaß Überdachung (m)	Höhe der Über- dachung (cm)	Anzahl Segmen- te	Anzahl Rippen	Maße Palette (m)	Verkaufs- preis (EUR)
6 x 3,0	Z 62-31	6,2	3,1	3,476	0,76	3	3	1,2 x 4,0	8 462,-
	NEU Z 63-38	6,3	3,8	4,176	0,79	3	3	1,2 x 4,5	9 053,-
7 x 3,0	Z 73-31	7,3	3,1	3,476	0,76	3	3	1,2 x 4,0	9 040,-
	NEU Z 73-38	7,3	3,8	4,176	0,79	3	3	1,2 x 4,5	9 377,-
7 x 3,5	Z 73-36	7,3	3,6	3,976	0,79	3	3	1,2 x 4,5	9 377,-
	NEU Z 73-42	7,3	4,2	4,576	0,85	3	3	1,2 x 5,0	10 414,-
8 x 4,0	Z 83-40	8,3	4,0	4,512	0,87	4	3	1,2 x 5,0	11 700,-
	NEU Z 84-48	8,4	4,8	5,312	0,96	4	3	1,2 x 5,5	12 429,-

Verkaufspreis inkl. MwSt, zzgl. Palette und Transport.
Die Überdachungen werden mit den im Angebot angeführten Maßen mit kurzer
Lieferzeit vom Lager ausgeliefert.



e-line horizon high

Die modernste Überdachungsform auf dem Markt

Harmonie aus Form und Funktion

SELBSTREINIGENDE KONSTRUKTION

Auf der Verglasungsoberfläche kann Regenwasser problemlos abfließen, was dazu beiträgt, Schmutz und Verunreinigungen auf der Abdeckung zu verringern.

Technischer Inhalt

FRONT- UND RÜCKWAND

Die Frontwand verfügt über eine hochklappbare Schwelle, welche 110 mm freie Öffnung beim Verschieben der Überdachung ermöglicht. Die Rückwand schließt zum Boden mit einer 100 mm waagerechten Gummilippe.

FARBE DER ALUMINIUM-KONSTRUKTION

Anthrazit (RAL 7016)

SEITLICHE SCHIEBETÜR

Zusätzlich zu den beweglichen Front- und Rückwänden kann eine seitliche Schiebetür verbaut werden. Diese ermöglicht den Zugang zum Pool, ohne die übrigen Segmente der Überdachung bewegen zu müssen.

KLARE STRUKTUREN

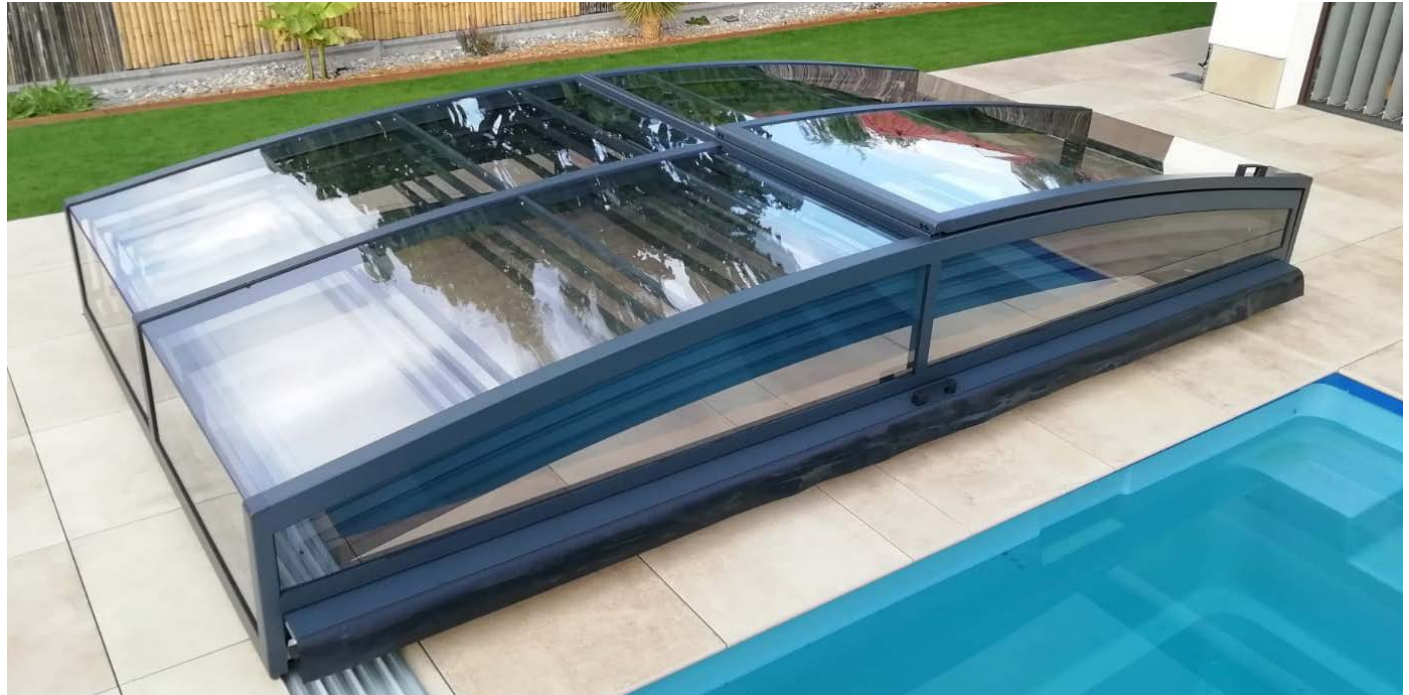
Alle Schrauben, Bolzen, Nieten und Verbindungsstücke unserer Überdachungen werden außerhalb des Sichtbereiches verbaut.

Extraflache Laufschiene oder einteilige Führungsschiene

Fast alle unserer Modelle kommen mit einer extraflachen 12mm Laufschiene. Einzelne Modelle werden mit Führungsschiene(n) angeboten.

VERGLASUNG

Die Oberfläche der Überdachung wird mit 3 mm soliden Polycarbonat-Platten, mit beidseitigem UV-Schutz und 10 Jahre Herstellergarantie verglast.



Wahrhaft elegante Designs



e-line horizon high

Technische Daten									
Becken- größe (m)	Modell	Länge Überdachung (m)	Breite innenmaß Überdachung (m)	Breite außenmaß Überdachung (m)	Höhe der Über- dachung (cm)	Anzahl Segmen- te	Anzahl Rippen	Maße Palette (m)	Verkaufs- preis (EUR)
6 x 3,0	H 62-31	6,2	3,1	3,476	0,55	3	3	1,2 x 4,0	10 035,-
	NEU H 63-38	6,3	3,8	4,176	0,58	3	3	1,2 x 4,5	10 585,-
7 x 3,0	H 73-31	7,3	3,1	3,476	0,55	3	3	1,2 x 4,0	11 195,-
	NEU H 73-38	7,3	3,8	4,176	0,58	3	3	1,2 x 4,5	11 419,-
7 x 3,5	H 73-36	7,3	3,6	3,976	0,57	3	3	1,2 x 4,5	11 419,-
	NEU H 73-42	7,3	4,2	4,576	0,60	3	3	1,2 x 5,0	11 606,-
8 x 4,0	H 83-40	8,3	4,0	4,512	0,69	4	3	1,2 x 5,0	13 816,-
	NEU H 84-48	8,4	4,8	5,312	0,72	4	3	1,2 x 5,5	14 391,-

Verkaufspreis inkl. MwSt, zzgl. Palette und Transport.
Die Überdachungen werden mit den im Angebot angeführten Maßen mit kurzer
Lieferzeit vom Lager ausgeliefert.



Warum sind Überdachungen unentbehrlich?

Energiesparende und sichere Beckenbenutzung



Absolute Sicherheit

Der Schutz unserer Kinder hat höchste Priorität. Eine der am frühesten erstellte Norm ist die französische AFNOR NF P90-309, nach deren Vorschriften unsere Überdachungen getestet und von der Normungsinstitut zertifiziert sind. Die hochwertige und stabile Konstruktion bietet im geschlossenen Zustand einen optimalen Schutz vor unbeabsichtigtem Hineinfallen und sorgt so für einen kindersicheren und (haus)tiersicheren Pool.



Schutz gegen Niederschlagswasser

Die Schwimmbadüberdachung ist die einzige Abdeckmethode, welche Niederschlagswasser vom Pool fernhalten kann. Das hat eine große Relevanz beim Aufrechterhalten der Qualität des Poolwassers. Niederschlagswasser verändert den PH-Wert des Poolwassers erheblich, bzw. wäscht eine bedeutende Menge von Bakterien und weitere Verunreinigungen, die in der Luft schweben, ins Poolwasser rein.

Die ins Becken geratenen Bakterien vermehren sich und führen zur einer deutlich geminderten Wasserqualität. Dies kann nur durch einen erhöhten Einsatz von Poolchemie vermieden werden, was nicht nur kostspielig sein kann, sondern für die Qualität des Wassers nicht zuträglich ist.



Genießen Sie eine längere Poolseason mit zusätzlichem Badekomfort

Die lichtdurchlässigen Scheiben unserer Überdachungen sorgen für ein behagliches Badeklima und halten kühlen Wind draußen. Mit dieser Isolierung und dem Schutz einer Überdachung können Sie Ihre Poolseason energieeffizient um rund zwei Monate verlängern und Ihren Traum-Pool vom Frühjahr bis in den Herbst hinein wetterunabhängig nutzen.



Treibhauseffekt

Erleben Sie die Kraft der Sonne und sparen Sie Energie. Vergleichbar mit einem Treibhaus, das Sonnenstrahlung bündelt und Wärme speichert, hält eine Poolüberdachung das Wasser Ihres Schwimmbades ganz automatisch und ohne zusätzliche Kosten angenehm warm. Die dadurch verringerte Verdunstung auf der Wasseroberfläche hilft zusätzlich beim Wassersparen. Durchschnittlich kann so eine Energiekosten-Ersparnis von bis zu 60 % erzielt werden.



Schutz gegen Verschmutzung

Schonen Sie Ihren Pool und Ihre Filteranlage langfristig. Eine Überdachung senkt, durch das Fernhalten größerer Verschmutzungen, den Reinigungsaufwand und ermöglicht Ihnen so ein kosten- und aufwandoptimiertes Schwimmerlebnis.



Sport und Spaß unter der Überdachung

Mit Hilfe einer seitlichen Schiebetür kann auch im geschlossenen Zustand der Überdachung einfach ins Becken gestiegen und das angenehm warme Beckenwasser genossen werden. Es ist zu beachten, dass bei Verwendung des Horizon High Modells und einem erhöhten Wasserstand der verfügbare Raum unterhalb der Abdeckung begrenzt sein kann!



Die besten Aussichten

Dank Schwimmbadüberdachung haben Sie immer einen schönen Ausblick auf Ihren beleuchteten Pool – und dies, ohne dass Wärme verloren geht. Bei übrigen Abdeckungen (mit Ausnahme des transparenten Rollladens) kann die Beleuchtung des Pools am Abend nur eingeschränkt bestaunt werden (Abdeckung muss aufgefahren werden, Wärme geht verloren).



Nachhaltiges Schwimmervergnügen

Schonen Sie Ihren Pool und Ihre Filteranlage langfristig. Eine Überdachung senkt, durch das Fernhalten größerer Verschmutzungen, den Reinigungsaufwand und ermöglicht Ihnen so ein umweltschonendes, kosten- und aufwandoptimiertes Schwimmerlebnis.



Ihr Partner:

